

Пороки древесины

Пороки — это недостатки и повреждения отдельных участков древесины, понижающие ее качество и ограничивающие возможность ее использования. Пороки, возникающие в древесине в процессе ее заготовки, транспортировки, механической обработки, называются дефектами.

Пороки древесины можно подразделить на следующие группы: сучки, трещины, пороки формы ствола и строения древесины, грибковые поражения, повреждения насекомыми. Большинство из них проявляется в растущем дереве, но некоторые могут образоваться в заготовленной древесине (трещины, повреждения насекомыми).

Сучки. Они образуются в древесине ствола в местах основания ветвей. По форме разреза на поверхности заготовок различают сучки круглые, овальные, продолговатые; по месту размещения — пластевые, кромочные, ребровые.

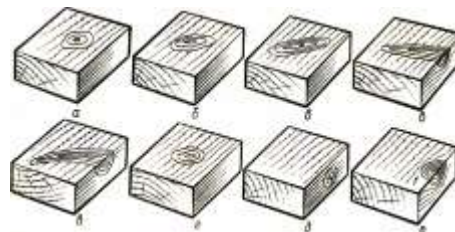
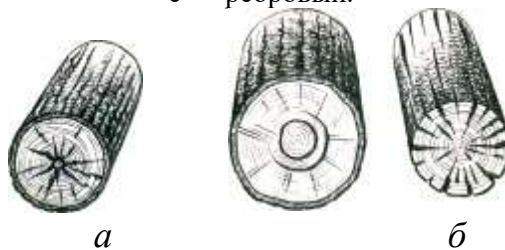


Рис. Разновидность сучков:

а — круглый; б — овальный; в — продолговатый; г — пластевой; д — кромочный; е — ребровый.

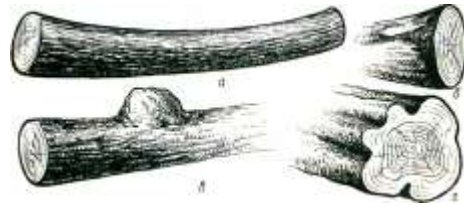


Трещины:

а — метиковые; б — отлупные; в — усушки

Трещины. Образуются в целой древесине вдоль волокон. Трещины подразделяются на метиковые, отлупные, трещины усушки.

Пороки формы ствола. К этим порокам относятся сбежистость, закомелистость, наросты и кривизна. Сбежистость — значительное уменьшение толщины лесоматериалов, превышающее величину нормального сбега, равного 1 см на 1 м длины сортимента. Закомелистость — резкое увеличение диаметра комлевой части круглых лесоматериалов или ширины необрезных досок. Наросты имеют свилеватую структуру. И хотя наросты относятся к порокам материалов, их древесина отличается очень красивой текстурой, высоко ценится в мебельном производстве, применяется для изготовления художественных изделий. Кривизна — искривление продольной оси ствола.



Пороки формы ствола: а — кривизна; б — сбежистость; в - наросты; г — закомелистость.

Пороки строения древесины. К основным порокам строения древесины относятся наклон волокон, крены, свилеватость, завиток, глазки, ложное ядро. **Наклон волокон** (косослой) — это непараллельность волокон древесины продольной оси лесоматериала. Наклон волокон может быть тангентальным и радиальным. **Свилеватость** — извилистое или беспорядочное расположение волокон древесины. **Завиток** — местное искривление годичных слоев. **Смоляной кармашек**, или глазок, представляет собой полость внутри годичного слоя, заполненную смолой; этот порок встречается в древесине хвойных пород, чаще у ели. Сердцевина, или **ложное ядро**, — узкая центральная часть ствола, состоящая из рыхлых тканей буроуго или светлого оттенка.



Пороки строения древесины:
а — наклон волокон; б — крень; в — свилеватость; г — завиток;
е — ложное ядро.

Грибковые поражения. Грибки изменяют цвет древесины и уменьшают ее прочность.

Повреждение древесины насекомыми. Насекомые повреждают преимущественно неокоренные свежесрубленные лесоматериалы. Ходы и отверстия, проделанные в древесине насекомыми и их личинками, называются червоточиной. Червоточина бывает поверхностная, неглубокая, глубокая, сквозная.



Повреждение древесины (червоточины):
а — поверхностная; б — неглубокая; в — глубокая; г — сквозная.

